

# 75 A → 250 A

50 V  
U MAX I

## ОДНОПОЛЮСНЫЙ СИЛОВОЙ РАЗЪЕМ CS



См. ниже



GRP



IK08



-20° C  
+60° C

### ДОПОЛНИТЕЛЬНЫЕ ХАРАКТЕРИСТИКИ

Тип CS	Сечение проводника (мм <sup>2</sup> )	Номинальный ток I <sub>n</sub> (A)	Сварочный ток I <sub>max</sub> (A)	
			5 минутный цикл	
			60 %	30 %
CS2	16	75	100	150
	25	100	125	200
	35	125	150	250
CS3	50	150	200	300
	70	200	250	350
	95	250	300	400

\* Определение 30% цикла сварки: при 5-минутном цикле 30% времени работы (т. е. 1 мин 30 с) и 70% выключения (т. е. 3 мин 30 с).

**ВИЛКА** панельная с  
наконечником**ВИЛКА** кабельная  
с наконечником

	CS2	CS3	CS2	CS3
Сечение проводника (мм <sup>2</sup> )				
16	4 2901 016		4 0201 016	
25	4 2901 030		4 0201 030	
35	4 2901 040		4 0201 040	
50	4 2901 050	4 3901 050	4 0201 050	4 0301 050
70		4 3901 075		4 0301 075
95		4 3901 100		4 0301 100
винтовой	4 2901 121	4 3901 121		

**РОЗЕТКА**  
панельная с  
наконечником**РОЗЕТКА**  
КАБЕЛЬНАЯ С  
НАКОНЕЧНИКОМ

	CS2	CS3	CS2	CS3
Сечение проводника (мм <sup>2</sup> )				
16	4 2401 016		4 2301 016	
25	4 2401 030		4 2301 030	
35	4 2401 040		4 2301 040	
50	4 2401 050	4 3401 050	4 2301 050	4 3301 050
70		4 3401 075		4 3301 075
95		4 3401 100		4 3301 100
винтовой	4 2401 121	4 3401 121		

## ДОПОЛНИТЕЛЬНЫЕ МЕДНЫЕ НАКОНЕЧНИКИ

**Выбор наконечника зависит от кабеля** : поперечное сечение гибкого кабеля, упомянутого в таблице ниже, предназначено только для информации. Пожалуйста, проверьте размеры, так как они могут варьироваться в зависимости от типов кабелей и производителей.

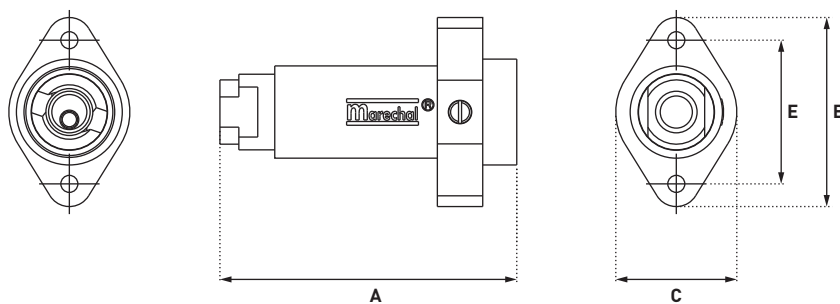


Сечение (мм <sup>2</sup> )		Прямой с резьбой M10*	Прямой с резьбой M12*	Прямой с резьбой M14*	Внутренний диаметр(мм)
Гибкий	Многожильный	CS2	CS3 розетка	CS3 вилка	
16	25	4 2301 416			6,6
25	35	4 2301 430			7,9
35	50	4 2301 440			9,2
50	70	4 2301 450	454A50D	4 3301 450	11
70	95		454A70D	4 3301 475	13,1
95	120		454A95D	4 3301 400	14,5

\* Проводка с обжимными наконечниками в соответствии со стандартом NFC 20-130 (для стандарта VDE 0220, пожалуйста, свяжитесь с нами).  
Обжим: рекомендуется двойной шестигранный обжим.

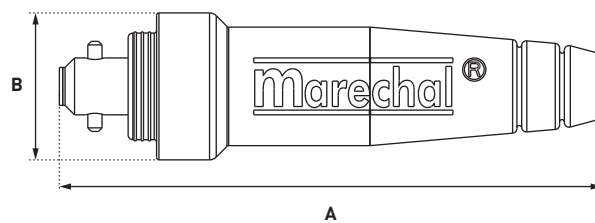
# ЧЕРТЕЖИ И РАЗМЕРЫ

## ПАНЕЛЬНАЯ РОЗЕТКА



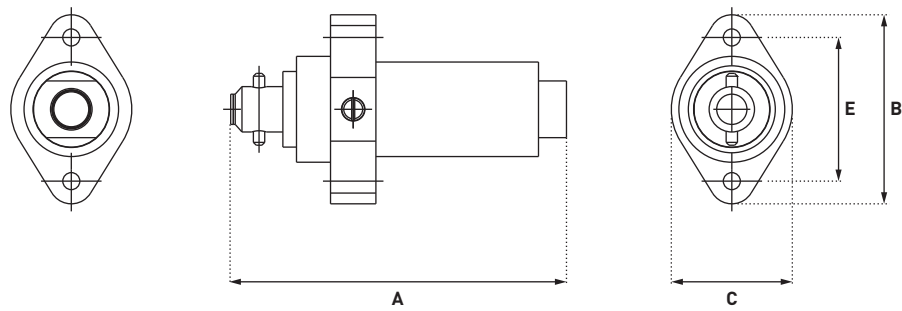
	A	B	C	E
<b>CS2</b>	79	50	32	38
<b>CS3</b>	103	60	44	44

## КАБЕЛЬНАЯ ВИЛКА



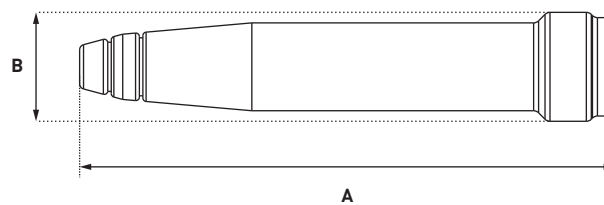
	A	B
<b>CS2</b>	115	31
<b>CS3</b>	157	38

ПАНЕЛЬНАЯ ВИЛКА



	A	B	C	E
CS2	89	50	32	38
CS3	146	60	44	44

КАБЕЛЬНАЯ РОЗЕТКА



	A	B
CS2	152	31
CS3	204	38